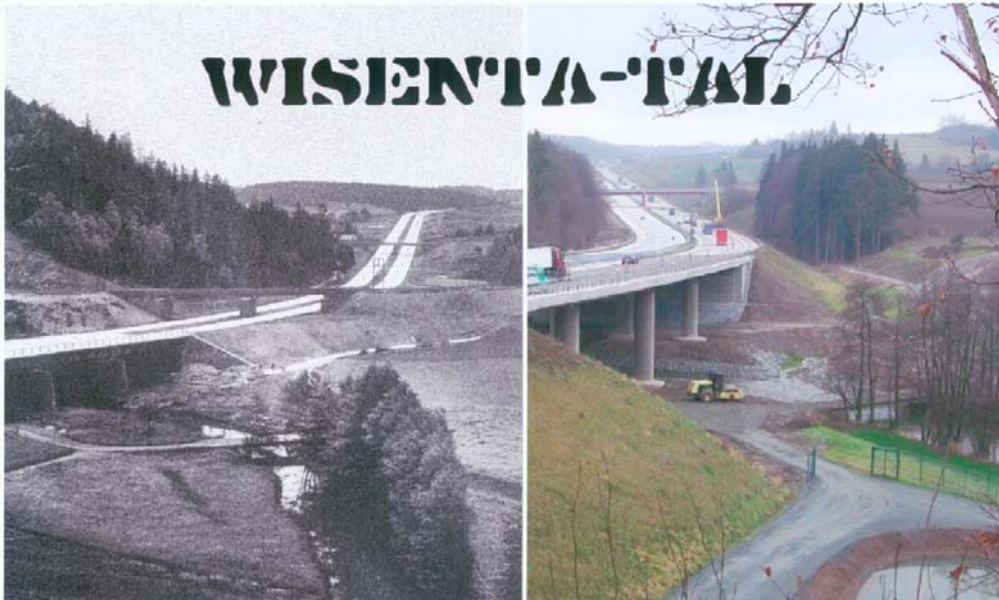


BAB A 9

Sechsstreifiger Ausbau Wisentatal – Schleiz

VKE 541/4.3



Die Baubetreuung erfolgte durch unser Unternehmen im Auftrag der DEGES – Deutsche Einheit Fernstraßenplanungs- und -bau GmbH Berlin.

Die Bauoberleitung lag in den Händen von Herrn Dr.-Ing. Beier.

Für diesen Ausbau wurde die Ausschreibung in unserem Hause vorbereitet und die gesamte Baubetreuung vorgenommen.

Beim Ausbau dieses Streckenabschnittes wurde eine aus den 30iger Jahren stammende vierstreifige Betonfahrbahn unter teilweiser Veränderung der Trasse und Gradienten in eine sechsstreifige Betonfahrbahn umgewandelt und der Neubau sämtlicher Brücken im Zuge der Autobahn sowie der kreuzenden Wege und Straßen.

Der Verkehr war bei dieser Baumaßnahme ohne Störung aufrecht zu erhalten, was sich wegen der streckenweise unterschiedlichen Höhenlage von alter und neuer Gradienten zeitweise schwierig gestaltete.

Auf Grund von bauorganisatorischen Änderungen des Bauablaufes im Zuge der Ausschreibung konnte die ursprünglich vorgesehene Bauzeit um drei Monate verkürzt werden.



Auftraggeber:
DEGES

Leistungszeit:
2001 - 2003

Leistungsumfang:

- Vorbereitung der Vergabe
- Mitwirkung bei der Vergabe
 - Bauoberleitung
 - Baubetreuung und Dokumentation
- Örtliche Bauüberwachung

Objektkosten:
ca. 26,0 Mio. €